



Kennziffer  
B VII 6-1/Z

## Bezirkswahlen in Bayern

# Bezirkswahlen in Bayern 1954 bis 2008



## **Impressum**

---

Erscheinungstermin    Dezember 2008

Kennziffer    B VII 6 - 1/Z

Verleger, Herausgeber und Druck    Bayerisches Landesamt für Statistik und Datenverarbeitung  
Neuhauser Straße 8, 80331 München  
Briefanschrift: 80288 München

Telefon    089 2119-205

Telefax    089 2119-457

E-Mail    [vertrieb@statistik.bayern.de](mailto:vertrieb@statistik.bayern.de)

Internet    [www.statistik.bayern.de](http://www.statistik.bayern.de)

© Bayerisches Landesamt für Statistik und Datenverarbeitung, München 2008  
Alle Veröffentlichungen oder Daten sind Werke im Sinne § 2 Urheberrechtsgesetz. Die Verwendung, Vervielfältigung und/oder Verbreitung von Veröffentlichungen oder Daten gleich welchen Mediums (Print, Datenträger, Datei etc.) – auch auszugsweise – ist nur mit Quellenangabe gestattet.  
Sie bedarf der vorherigen Genehmigung bei Nutzung für gewerbliche Zwecke, bei entgeltlicher Verbreitung oder bei Weitergabe an Dritte sowie bei Weiterverbreitung über elektronische Systeme und/oder Datenträger. Sofern in den Produkten auf das Vorhandensein von Copyrightrechten Dritter hingewiesen wird, sind die in deren Produkten ausgewiesenen Copyrightbestimmungen zu wahren. Alle übrigen Rechte bleiben vorbehalten.

# Inhaltsverzeichnis

Seite

<b>Abkürzungen</b> .....	2
--------------------------	---

<b>Erläuterungen</b> .....	2
----------------------------	---

## Tabellen

### 1. Bezirkswahlen in Bayern seit 1954

#### 1.1 Stimmberechtigte und Stimmen

Bayern .....	3
Oberbayern .....	4
Niederbayern .....	5
Oberpfalz .....	6
Oberfranken .....	7
Mittelfranken .....	8
Unterfranken .....	9
Schwaben .....	10

#### 1.2 Sitze

Bayern .....	11
Oberbayern .....	12
Niederbayern .....	13
Oberpfalz .....	14
Oberfranken .....	15
Mittelfranken .....	16
Unterfranken .....	17
Schwaben .....	18

## Verzeichnis

Mitglieder der bayerischen Bezirkstage 2008 nach Regierungsbezirken .....	19
---	----

## Schaubilder

## Abkürzungen

### Wahlkreisvorschläge

Kurzbezeichnung oder in dieser Veröffentlichung verwendete Abkürzung	Name
<b>AUD</b>	Aktionsgemeinschaft Unabhängiger Deutscher, Kennwort: Die Grünen
<b>BP</b>	Bayernpartei
<b>CSU</b>	Christlich-Soziale Union in Bayern e.V.
<b>FDP</b>	Freie Demokratische Partei
<b>FR. WÄHLER</b>	FREIE WÄHLER
<b>FW</b>	FW FREIE WÄHLER Bayern e.V.
<b>GB/BHE</b>	Gesamtdeutscher Block-BHE
<b>GDP</b>	Gesamtdeutsche Partei (DP-BHE)
<b>GRÜNE</b>	BÜNDNIS 90/DIE GRÜNEN
<b>KPD</b>	Kommunistische Partei Deutschlands
<b>LINKE</b>	DIE LINKE
<b>NPD</b>	Nationaldemokratische Partei Deutschlands
<b>ödp</b>	Ökologisch-Demokratische Partei / Bündnis für Familien
<b>REP</b>	DIE REPUBLIKANER
<b>SPD</b>	Sozialdemokratische Partei Deutschlands

## Erläuterungen

### Zeichenerklärungen

– | nichts vorhanden, keine Veränderung      x      | Tabellenfach gesperrt, da Aussage nicht sinnvoll

### Einheiten und Benennungen

% | Prozent

# 1. Bezirkswahlen in Bayern seit 1954

## 1.1 Stimmberechtigte und Stimmen

- Gebietsstand bei der jeweiligen Wahl -

### Stimmberechtigte, Wähler, Wahlbeteiligung und Stimmen

Bayern

Wahljahr	Stimm- berechtigte	Wähler	Wahlbeteiligung in %	Ungültige		Gültige		
				Erststimmen	Zweitstimmen	Erststimmen	Zweitstimmen	Gesamtstimmen
1954 .....	6 089 387	5 020 198	82,4	109 800	266 205	4 896 220	4 747 639	9 643 859
1958 .....	6 291 137	4 783 085	76,0	113 300	298 483	4 656 933	4 485 689	9 142 622
1962 .....	6 569 275	5 033 980	76,6	93 202	239 604	4 937 308	4 790 786	9 728 094
1966 .....	6 694 139	5 404 463	80,7	90 195	262 297	5 307 261	5 135 947	10 443 208
1970 .....	7 243 760	5 753 590	79,4	82 512	275 239	5 672 229	5 478 339	11 150 568
1974 .....	7 403 458	5 756 851	77,8	82 887	241 481	5 673 275	5 514 610	11 187 885
1978 .....	7 643 829	5 859 148	76,7	84 966	246 778	5 773 049	5 610 892	11 383 941
1982 .....	7 955 404	6 207 479	78,0	90 867	244 301	6 116 358	5 962 767	12 079 125
1986 .....	8 259 922	5 792 743	70,1	99 991	222 933	5 690 979	5 566 199	11 257 178
1990 .....	8 578 542	5 647 282	65,8	84 195	209 053	5 560 701	5 435 363	10 996 064
1994 .....	8 735 222	5 922 531	67,8	85 074	204 450	5 835 545	5 715 961	11 551 506
1998 .....	8 837 965	6 171 303	69,8	77 371	182 437	6 091 883	5 985 079	12 076 962
2003 .....	9 114 339	5 200 355	57,1	92 538	181 451	5 107 274	5 018 033	10 125 307
2008 .....	9 303 609	5 392 114	58,0	86 911	165 124	5 304 923	5 226 383	10 531 306

### Gesamtstimmen (Erst- und Zweitstimmen)

Wahljahr	Gesamtstimmen							
	insgesamt	davon in %						
		CSU	SPD	GRÜNE	FDP	Sonstige	darunter stimmenstärkster Wahlvorschlag	
1954 .....	9 643 859	37,8	28,1	x	7,4	26,8	BP	13,0
1958 .....	9 142 622	45,6	31,0	x	5,6	17,8	GB/BHE	8,7
1962 .....	9 728 094	47,0	35,5	x	5,8	11,7	GDP	5,2
1966 .....	10 443 208	47,4	36,2	x	5,0	11,4	NPD	7,6
1970 .....	11 150 568	55,7	33,9	x	5,3	5,1	NPD	3,0
1974 .....	11 187 885	61,3	30,4	x	5,5	2,8	NPD	1,2
1978 .....	11 383 941	57,9	32,0	2,2 <sup>1)</sup>	6,2	1,6	NPD	0,7
1982 .....	12 079 125	57,7	32,1	5,1	3,4	1,7	NPD	0,7
1986 .....	11 257 178	54,9	27,5	8,0	3,8	5,9	REP	3,1
1990 .....	10 996 064	52,8	26,4	7,3	5,3	8,2	REP	4,9
1994 .....	11 551 506	51,7	29,1	7,7	3,3	8,3	ödp	3,0
1998 .....	12 076 962	49,6	28,6	6,4	2,2	13,2	FW	4,8
2003 .....	10 125 307	57,0	19,6	8,1	2,8	12,4	FW	5,9
2008 .....	10 531 306	40,8	18,7	9,3	7,6	23,5	FW	12,7

<sup>1)</sup> 1978 AUD mit Kennwort: Die Grünen.

## Noch: 1. Bezirkswahlen in Bayern seit 1954

### Noch: 1.1 Stimmberechtigte und Stimmen

- Gebietsstand bei der jeweiligen Wahl -

#### Stimmberechtigte, Wähler, Wahlbeteiligung und Stimmen

Oberbayern

Wahljahr	Stimm- berechtigte	Wähler	Wahlbeteiligung in %	Ungültige		Gültige		
				Erststimmen	Zweitstimmen	Erststimmen	Zweitstimmen	Gesamtstimmen
1954 .....	1 729 115	1 366 656	79,0	30 677	85 744	1 335 979	1 280 912	2 616 891
1958 .....	1 841 984	1 327 068	72,0	26 662	94 733	1 291 004	1 236 288	2 527 292
1962 .....	1 935 436	1 429 528	73,9	20 660	71 415	1 407 765	1 356 940	2 764 705
1966 .....	2 008 769	1 601 097	79,7	20 920	84 836	1 577 448	1 513 341	3 090 789
1970 .....	2 200 251	1 731 019	78,7	20 274	110 142	1 710 890	1 621 008	3 331 898
1974 .....	2 321 707	1 821 278	78,4	19 602	86 221	1 801 604	1 735 010	3 536 614
1978 .....	2 415 153	1 850 080	76,6	22 323	86 240	1 827 651	1 763 728	3 591 379
1982 .....	2 526 477	1 983 934	78,5	25 442	87 692	1 958 403	1 896 090	3 854 493
1986 .....	2 671 324	1 872 699	70,1	28 318	74 461	1 843 814	1 797 253	3 641 067
1990 .....	2 788 044	1 844 625	66,2	24 385	72 663	1 820 208	1 771 561	3 591 769
1994 .....	2 819 532	1 919 254	68,1	22 381	69 592	1 896 768	1 849 329	3 746 097
1998 .....	2 845 341	1 995 221	70,1	27 761	66 352	1 967 374	1 928 525	3 895 899
2003 .....	2 979 695	1 737 372	58,3	31 814	68 367	1 705 345	1 668 488	3 373 833
2008 .....	3 083 977	1 840 213	59,7	32 179	55 845	1 807 876	1 784 088	3 591 964

#### Gesamtstimmen (Erst- und Zweitstimmen)

Wahljahr	Gesamtstimmen							
	insgesamt	davon in %						
		CSU	SPD	GRÜNE	FDP	Sonstige	darunter stimmenstärkster Wahlvorschlag	
1954 .....	2 616 891	31,3	30,3	x	6,4	32,1	BP	18,0
1958 .....	2 527 292	40,3	34,1	x	4,5	21,1	BP	11,1
1962 .....	2 764 705	41,1	38,6	x	5,3	14,9	BP	7,7
1966 .....	3 090 789	42,1	39,1	x	5,2	13,7	NPD	6,9
1970 .....	3 331 898	51,1	37,0	x	6,2	5,8	BP	2,5
1974 .....	3 536 614	59,2	30,4	x	7,2	3,3	BP	1,5
1978 .....	3 591 379	56,3	31,2	2,4 <sup>1)</sup>	8,1	2,0	BP	1,0
1982 .....	3 854 493	54,9	32,7	5,9	4,5	2,1	BP	1,3
1986 .....	3 641 067	52,9	25,4	10,1	5,0	6,6	REP	3,6
1990 .....	3 591 769	50,1	24,3	9,3	6,9	9,4	REP	5,1
1994 .....	3 746 097	50,9	26,2	8,9	3,9	10,1	REP	4,4
1998 .....	3 895 899	50,3	26,0	8,2	2,7	12,8	REP	4,0
2003 .....	3 373 833	56,8	19,6	10,6	3,3	9,7	FW	3,6
2008 .....	3 591 964	38,5	18,4	12,4	9,6	21,0	FW	10,6

<sup>1)</sup> 1978 AUD mit Kennwort: Die Grünen.

## Noch: 1. Bezirkswahlen in Bayern seit 1954

### Noch: 1.1 Stimmberechtigte und Stimmen

- Gebietsstand bei der jeweiligen Wahl -

#### Stimmberechtigte, Wähler, Wahlbeteiligung und Stimmen

#### Niederbayern

Wahljahr	Stimm- berechtigte	Wähler	Wahlbeteiligung in %	Ungültige		Gültige		
				Erststimmen	Zweitstimmen	Erststimmen	Zweitstimmen	Gesamtstimmen
1954 .....	644 092	544 930	84,6	11 915	23 829	525 409	521 035	1 046 444
1958 .....	632 549	479 455	75,8	11 436	26 230	465 953	451 954	917 907
1962 .....	648 338	502 716	77,5	10 363	22 999	492 125	479 484	971 609
1966 .....	652 395	513 473	78,7	10 794	22 387	502 304	490 691	992 995
1970 .....	708 606	543 769	76,7	9 564	21 737	534 158	522 021	1 056 179
1974 .....	700 581	527 902	75,4	9 673	19 988	518 128	507 822	1 025 950
1978 .....	727 047	524 625	72,2	10 366	23 343	514 233	501 261	1 015 494
1982 .....	763 491	561 229	73,5	10 725	21 889	550 475	539 323	1 089 798
1986 .....	790 064	521 197	66,0	12 434	23 507	508 350	497 291	1 005 641
1990 .....	821 973	504 019	61,3	9 085	18 322	494 560	485 330	979 890
1994 .....	842 946	539 654	64,0	12 506	21 411	527 122	518 223	1 045 345
1998 .....	872 879	574 717	65,8	8 846	17 888	565 677	555 645	1 121 322
2003 .....	903 884	474 832	52,5	8 915	16 776	465 903	458 050	923 953
2008 .....	917 533	494 474	53,9	7 119	15 230	487 349	479 239	966 588

#### Gesamtstimmen (Erst- und Zweitstimmen)

Wahljahr	Gesamtstimmen							
	insgesamt	davon in %						
		CSU	SPD	GRÜNE	FDP	Sonstige	darunter stimmenstärkster Wahlvorschlag	
1954 .....	1 046 444	38,7	19,9	x	2,7	38,7	BP	23,9
1958 .....	917 907	48,7	20,5	x	1,8	29,0	BP	17,0
1962 .....	971 609	53,2	26,4	x	1,8	18,7	BP	10,2
1966 .....	992 995	55,6	29,5	x	2,0	12,9	BP	7,7
1970 .....	1 056 179	66,8	24,3	x	1,6	7,3	BP	4,2
1974 .....	1 025 950	71,5	22,7	x	2,6	3,2	BP	1,2
1978 .....	1 015 494	66,9	25,0	2,7 <sup>1)</sup>	3,5	1,9	NPD	0,8
1982 .....	1 089 798	66,1	25,4	4,1	2,5	1,9	BP	1,0
1986 .....	1 005 641	59,9	24,2	6,0	2,9	6,9	REP	2,4
1990 .....	979 890	58,0	23,9	4,7	3,3	10,1	REP	5,9
1994 .....	1 045 345	58,2	27,1	5,2	2,8	6,8	ödp	4,7
1998 .....	1 121 322	52,7	25,3	4,0	1,5	16,5	FW	5,5
2003 .....	923 953	61,1	14,4	4,8	2,1	17,7	FW	7,8
2008 .....	966 588	42,0	14,7	5,9	7,3	30,2	FW	15,6

<sup>1)</sup> 1978 AUD mit Kennwort: Die Grünen.

## Noch: 1. Bezirkswahlen in Bayern seit 1954

### Noch: 1.1 Stimmberechtigte und Stimmen

- Gebietsstand bei der jeweiligen Wahl -

#### Stimmberechtigte, Wähler, Wahlbeteiligung und Stimmen

**Oberpfalz**

Wahljahr	Stimm- berechtigte	Wähler	Wahlbeteiligung in %	Ungültige		Gültige		
				Erststimmen	Zweitstimmen	Erststimmen	Zweitstimmen	Gesamtstimmen
1954 .....	562 123	489 520	87,1	10 895	20 141	478 429	469 374	947 803
1958 .....	571 870	472 018	82,5	12 028	24 537	459 764	447 239	907 003
1962 .....	595 644	493 026	82,8	11 101	21 749	481 899	471 277	953 176
1966 .....	602 066	511 183	84,9	10 930	23 898	500 199	487 261	987 460
1970 .....	655 895	536 624	81,8	10 039	21 180	526 486	515 292	1 041 778
1974 .....	678 672	540 414	79,6	9 221	19 185	531 209	521 180	1 052 389
1978 .....	701 853	552 312	78,7	10 411	22 909	541 864	529 362	1 071 226
1982 .....	729 254	578 175	79,3	10 216	20 509	567 971	557 618	1 125 589
1986 .....	750 223	556 926	74,2	12 349	18 146	545 258	538 063	1 083 321
1990 .....	779 615	530 690	68,1	10 012	17 357	520 658	513 319	1 033 977
1994 .....	792 968	548 484	69,2	10 610	17 273	537 804	531 168	1 068 972
1998 .....	808 943	574 524	71,0	6 653	14 419	567 667	559 935	1 127 602
2003 .....	829 235	472 890	57,0	8 340	13 481	464 505	459 382	923 887
2008 .....	840 484	489 984	58,3	6 826	13 817	483 145	476 152	959 297

#### Gesamtstimmen (Erst- und Zweitstimmen)

Wahljahr	Gesamtstimmen							
	insgesamt	davon in %						
		CSU	SPD	GRÜNE	FDP	Sonstige	darunter stimmenstärkster Wahlvorschlag	
1954 .....	947 803	48,3	27,1	x	4,6	20,0	BP	9,4
1958 .....	907 003	56,0	27,2	x	3,6	13,3	GB/BHE	6,8
1962 .....	953 176	56,5	32,5	x	3,5	7,6	GDP	3,8
1966 .....	987 460	55,8	32,6	x	3,3	8,4	NPD	5,8
1970 .....	1 041 778	64,2	28,5	x	2,9	4,4	NPD	2,8
1974 .....	1 052 389	66,6	27,3	x	2,8	3,3	BP	1,5
1978 .....	1 071 226	62,2	30,1	1,8 <sup>1)</sup>	4,1	1,8	NPD	0,7
1982 .....	1 125 589	61,2	30,1	4,9	2,3	1,7	BP	0,9
1986 .....	1 083 321	51,6	31,9	5,5	2,1	9,0	FR. WÄHLER	3,6
1990 .....	1 033 977	55,2	29,8	4,5	3,0	7,5	REP	4,3
1994 .....	1 068 972	54,6	33,5	4,8	2,4	4,7	ödp	3,3
1998 .....	1 127 602	51,9	31,1	3,8	1,3	11,9	FW	5,2
2003 .....	923 887	60,0	20,2	5,1	1,8	13,0	FW	6,2
2008 .....	959 297	43,0	20,2	5,7	5,6	25,6	FW	14,1

<sup>1)</sup> 1978 AUD mit Kennwort: Die Grünen.



## Noch: 1. Bezirkswahlen in Bayern seit 1954

### Noch: 1.1 Stimmberechtigte und Stimmen

- Gebietsstand bei der jeweiligen Wahl -

#### Stimmberechtigte, Wähler, Wahlbeteiligung und Stimmen

#### Oberfranken

Wahljahr	Stimm- berechtigte	Wähler	Wahlbeteiligung in %	Ungültige		Gültige		
				Erststimmen	Zweitstimmen	Erststimmen	Zweitstimmen	Gesamtstimmen
1954 .....	729 029	612 119	84,0	11 420	27 619	594 539	578 297	1 172 836
1958 .....	738 099	577 642	78,3	15 513	33 562	562 118	544 012	1 106 130
1962 .....	757 095	601 370	79,4	12 697	25 061	589 736	577 313	1 167 049
1966 .....	755 559	620 559	82,1	10 259	26 850	608 352	592 893	1 201 245
1970 .....	798 481	645 346	80,8	9 986	28 131	634 126	615 919	1 250 045
1974 .....	773 312	612 591	79,2	9 072	23 730	603 519	588 861	1 192 380
1978 .....	787 545	627 517	79,7	7 889	22 444	619 022	604 196	1 223 218
1982 .....	805 683	644 330	80,0	8 951	19 996	635 379	624 334	1 259 713
1986 .....	816 497	587 903	72,0	9 633	20 041	578 270	567 862	1 146 132
1990 .....	839 970	572 447	68,2	7 864	18 046	564 570	554 391	1 118 961
1994 .....	848 925	589 481	69,4	6 923	15 444	582 544	574 005	1 156 549
1998 .....	853 913	603 747	70,7	5 879	13 641	597 467	589 666	1 187 133
2003 .....	859 487	498 806	58,0	7 827	15 406	490 966	483 388	974 354
2008 .....	855 693	495 134	57,9	6 147	13 766	488 968	481 341	970 309

#### Gesamtstimmen (Erst- und Zweitstimmen)

Wahljahr	Gesamtstimmen							
	insgesamt	davon in %						
		CSU	SPD	GRÜNE	FDP	Sonstige	darunter stimmenstärkster Wahlvorschlag	
1954 .....	1 172 836	30,7	33,3	x	10,4	25,6	GB/BHE	11,8
1958 .....	1 106 130	39,6	37,5	x	6,4	16,5	GB/BHE	9,7
1962 .....	1 167 049	42,7	42,0	x	6,2	9,1	GDP	5,6
1966 .....	1 201 245	42,8	42,7	x	4,5	9,9	NPD	8,3
1970 .....	1 250 045	51,9	39,9	x	3,9	4,3	NPD	3,5
1974 .....	1 192 380	57,0	36,9	x	3,9	2,2	NPD	1,2
1978 .....	1 223 218	53,6	39,4	1,6 <sup>1)</sup>	4,1	1,3	NPD	0,7
1982 .....	1 259 713	56,2	37,4	3,1	2,2	1,2	NPD	0,6
1986 .....	1 146 132	54,3	33,1	5,8	2,3	4,5	REP	3,4
1990 .....	1 118 961	52,3	32,5	5,1	3,8	6,3	REP	5,0
1994 .....	1 156 549	48,6	36,4	6,1	2,3	6,6	REP	3,9
1998 .....	1 187 133	46,1	35,6	4,6	1,6	12,1	FW	5,9
2003 .....	974 354	53,7	25,1	5,5	2,2	13,6	FW	7,5
2008 .....	970 309	42,2	23,2	6,3	5,4	22,9	FW	13,4

<sup>1)</sup> 1978 AUD mit Kennwort: Die Grünen.

## Noch: 1. Bezirkswahlen in Bayern seit 1954

### Noch: 1.1 Stimmberechtigte und Stimmen

- Gebietsstand bei der jeweiligen Wahl -

#### Stimmberechtigte, Wähler, Wahlbeteiligung und Stimmen

#### Mittelfranken

Wahljahr	Stimm- berechtigte	Wähler	Wahlbeteiligung in %	Ungültige		Gültige		
				Erststimmen	Zweitstimmen	Erststimmen	Zweitstimmen	Gesamtstimmen
1954 .....	890 350	724 078	81,3	15 115	32 070	709 266	692 498	1 401 764
1958 .....	927 819	698 364	75,3	14 397	34 475	683 731	663 645	1 347 376
1962 .....	973 609	737 547	75,8	11 276	28 398	724 580	707 475	1 432 055
1966 .....	984 419	789 688	80,2	11 191	30 586	777 349	757 886	1 535 235
1970 .....	1 046 944	840 699	80,3	7 915	27 082	831 881	812 884	1 644 765
1974 .....	1 065 023	819 039	76,9	9 842	25 403	808 986	793 376	1 602 362
1978 .....	1 084 814	838 930	77,3	9 004	23 580	829 826	815 186	1 645 012
1982 .....	1 118 436	879 851	78,7	9 282	27 667	870 509	852 097	1 722 606
1986 .....	1 152 577	818 465	71,0	10 416	25 652	807 652	792 401	1 600 053
1990 .....	1 193 980	792 199	66,3	10 471	26 202	781 240	765 516	1 546 756
1994 .....	1 214 017	843 492	69,5	10 937	28 247	830 994	813 690	1 644 684
1998 .....	1 215 008	867 170	71,4	9 301	22 747	857 406	843 914	1 701 320
2003 .....	1 236 060	717 858	58,1	11 753	23 411	705 982	694 270	1 400 252
2008 .....	1 259 337	746 684	59,3	11 042	19 971	735 578	726 505	1 462 083

#### Gesamtstimmen (Erst- und Zweitstimmen)

Wahljahr	Gesamtstimmen							
	insgesamt	davon in %						
		CSU	SPD	GRÜNE	FDP	Sonstige	darunter stimmenstärkster Wahlvorschlag	
1954 .....	1 401 764	34,6	33,9	x	12,8	18,7	GB/BHE	8,3
1958 .....	1 347 376	40,0	38,9	x	11,1	10,0	GB/BHE	6,5
1962 .....	1 432 055	42,7	39,4	x	10,4	7,5	GDP	3,6
1966 .....	1 535 235	40,4	39,0	x	8,4	12,3	NPD	12,3
1970 .....	1 644 765	45,9	38,1	x	9,7	6,2	NPD	4,9
1974 .....	1 602 362	52,8	36,8	x	7,5	2,9	NPD	1,7
1978 .....	1 645 012	49,5	39,3	2,0 <sup>1)</sup>	7,7	1,4	NPD	0,8
1982 .....	1 722 606	50,3	38,1	5,4	3,8	2,4	FR. WÄHLER	1,2
1986 .....	1 600 053	49,2	32,1	9,2	4,5	4,9	REP	3,8
1990 .....	1 546 756	46,8	31,1	8,1	6,7	7,2	REP	4,8
1994 .....	1 644 684	46,6	34,7	9,0	4,0	5,8	ödp	3,1
1998 .....	1 701 320	44,4	35,2	7,2	2,5	10,7	FW	4,1
2003 .....	1 400 252	51,4	25,0	9,5	3,1	10,9	FW	5,7
2008 .....	1 462 083	39,9	23,7	9,6	6,5	20,2	FW	10,0

<sup>1)</sup> 1978 AUD mit Kennwort: Die Grünen.

## Noch: 1. Bezirkswahlen in Bayern seit 1954

### Noch: 1.1 Stimmberechtigte und Stimmen

- Gebietsstand bei der jeweiligen Wahl -

#### Stimmberechtigte, Wähler, Wahlbeteiligung und Stimmen

#### Unterfranken

Wahljahr	Stimm- berechtigte	Wähler	Wahlbeteiligung in %	Ungültige		Gültige		
				Erststimmen	Zweitstimmen	Erststimmen	Zweitstimmen	Gesamtstimmen
1954 .....	672 329	562 009	83,6	16 565	33 948	545 444	528 061	1 073 505
1958 .....	696 613	552 836	79,4	17 471	34 479	534 567	517 447	1 052 014
1962 .....	730 813	570 215	78,0	14 187	30 444	555 915	539 704	1 095 619
1966 .....	741 745	608 017	82,0	13 899	33 980	593 816	573 733	1 167 549
1970 .....	806 830	654 936	81,2	12 192	29 110	646 334	628 101	1 274 435
1974 .....	829 867	653 819	78,8	12 923	29 517	640 754	624 195	1 264 949
1978 .....	857 564	676 856	78,9	12 929	32 545	663 888	644 261	1 308 149
1982 .....	893 291	713 212	79,8	12 237	28 745	700 946	684 440	1 385 386
1986 .....	920 655	666 949	72,4	12 928	27 212	653 966	639 679	1 293 645
1990 .....	951 410	643 435	67,6	10 797	23 629	632 453	619 615	1 252 068
1994 .....	973 017	675 210	69,4	10 620	22 947	664 565	652 257	1 316 822
1998 .....	988 010	705 861	71,4	9 084	21 220	696 746	684 577	1 381 323
2003 .....	1 010 789	585 513	57,9	11 566	20 434	573 887	565 037	1 138 924
2008 .....	1 023 166	592 257	57,9	10 938	20 830	581 301	571 396	1 152 697

#### Gesamtstimmen (Erst- und Zweitstimmen)

Wahljahr	Gesamtstimmen							
	insgesamt	davon in %						
		CSU	SPD	GRÜNE	FDP	Sonstige	darunter stimmenstärkster Wahlvorschlag	
1954 .....	1 073 505	48,8	25,3	x	8,2	17,6	GB/BHE	10,0
1958 .....	1 052 014	55,2	26,9	x	6,0	11,9	GB/BHE	8,2
1962 .....	1 095 619	54,9	31,9	x	6,0	7,3	GDP	4,9
1966 .....	1 167 549	55,5	32,3	x	5,3	6,9	NPD	6,5
1970 .....	1 274 435	61,4	31,2	x	4,7	2,7	NPD	2,4
1974 .....	1 264 949	64,0	29,6	x	4,6	1,8	NPD	1,1
1978 .....	1 308 149	60,5	30,5	2,1 <sup>1)</sup>	5,4	1,4	NPD	0,7
1982 .....	1 385 386	60,7	30,9	4,6	2,9	0,8	NPD	0,6
1986 .....	1 293 645	59,6	26,5	6,6	3,4	3,9	REP	2,2
1990 .....	1 252 068	57,2	25,7	6,9	4,7	5,5	REP	4,1
1994 .....	1 316 822	51,5	27,9	8,1	3,0	9,4	REP	3,8
1998 .....	1 381 323	49,6	27,4	6,9	2,5	13,7	FW	6,1
2003 .....	1 138 924	56,4	17,4	7,8	2,8	15,6	FW	9,5
2008 .....	1 152 697	41,2	17,0	8,7	6,9	26,2	FW	16,2

<sup>1)</sup> 1978 AUD mit Kennwort: Die Grünen.

## Noch: 1. Bezirkswahlen in Bayern seit 1954

### Noch: 1.1 Stimmberechtigte und Stimmen

- Gebietsstand bei der jeweiligen Wahl -

#### Stimmberechtigte, Wähler, Wahlbeteiligung und Stimmen

#### Schwaben

Wahljahr	Stimm- berechtigte	Wähler	Wahlbeteiligung in %	Ungültige		Gültige		
				Erststimmen	Zweitstimmen	Erststimmen	Zweitstimmen	Gesamtstimmen
1954 .....	862 349	720 886	83,6	13 213	42 854	707 154	677 462	1 384 616
1958 .....	882 203	675 702	76,6	15 793	50 467	659 796	625 104	1 284 900
1962 .....	928 340	699 578	75,4	12 918	39 538	685 288	658 593	1 343 881
1966 .....	949 186	760 446	80,1	12 202	39 760	747 793	720 142	1 467 935
1970 .....	1 026 753	801 197	78,0	12 542	37 857	788 354	763 114	1 551 468
1974 .....	1 034 296	781 808	75,6	12 554	37 437	769 075	744 166	1 513 241
1978 .....	1 069 853	788 828	73,7	12 044	35 717	776 565	752 898	1 529 463
1982 .....	1 118 772	846 748	75,7	14 014	37 803	832 675	808 865	1 641 540
1986 .....	1 158 582	768 604	66,3	13 913	33 914	753 669	733 650	1 487 319
1990 .....	1 203 550	759 867	63,1	11 581	32 834	747 012	725 631	1 472 643
1994 .....	1 243 817	806 956	64,9	11 097	29 536	795 748	777 289	1 573 037
1998 .....	1 253 871	850 063	67,8	9 847	26 170	839 546	822 817	1 662 363
2003 .....	1 295 189	713 084	55,1	12 323	23 576	700 686	689 418	1 390 104
2008 .....	1 323 419	733 368	55,4	12 660	25 665	720 706	707 662	1 428 368

#### Gesamtstimmen (Erst- und Zweitstimmen)

Wahljahr	Gesamtstimmen							
	insgesamt	davon in %						
		CSU	SPD	GRÜNE	FDP	Sonstige	darunter stimmenstärkster Wahlvorschlag	
1954 .....	1 384 616	43,0	22,7	x	5,8	28,5	BP	14,2
1958 .....	1 284 900	49,8	24,6	x	5,0	20,7	GB/BHE	10,4
1962 .....	1 343 881	50,0	30,9	x	5,8	13,2	GDP	6,5
1966 .....	1 467 935	51,8	32,0	x	4,6	11,6	NPD	7,3
1970 .....	1 551 468	60,9	30,2	x	4,7	4,2	NPD	2,9
1974 .....	1 513 241	65,6	26,6	x	5,1	2,7	NPD	1,3
1978 .....	1 529 463	63,2	27,4	2,7 <sup>1)</sup>	5,8	1,0	NPD	0,7
1982 .....	1 641 540	63,1	27,4	5,5	3,1	1,0	NPD	0,8
1986 .....	1 487 319	61,2	23,0	7,6	3,2	5,1	REP	2,6
1990 .....	1 472 643	57,1	21,4	7,4	4,9	9,2	REP	5,1
1994 .....	1 573 037	55,0	24,0	7,7	2,9	10,4	REP	4,9
1998 .....	1 662 363	51,8	24,3	6,0	1,9	16,0	FW	6,5
2003 .....	1 390 104	61,6	15,4	7,2	2,7	13,1	FW	6,5
2008 .....	1 428 368	44,3	14,8	8,2	7,3	25,5	FW	14,7

<sup>1)</sup> 1978 AUD mit Kennwort: Die Grünen.

## Noch: 1. Bezirkswahlen in Bayern seit 1954

### 1.2 Sitze

- Gebietsstand bei der jeweiligen Wahl -

**Bayern**

Wahljahr	Sitze	davon												darunter Direktsitze	
		CSU	SPD	FW	GRÜNE	FDP	LINKE	ödp	BP	REP	NPD	GDP	KPD	CSU	SPD
1954 .....	204	83	60	x	x	13	–	x	27	x	x	19 <sup>2)</sup>	2	71	29
1958 .....	204	101	65	x	x	8	–	x	14	x	x	16 <sup>2)</sup>	x	77	24
1962 .....	204	104	75	x	x	9	–	x	7	x	x	9	x	74	27
1966 .....	204	101	76	x	x	8	–	x	5	x	14	–	x	69	33
1970 .....	204	121	72	x	x	8	–	x	1	x	2	x	x	79	23
1974 .....	204	132	64	x	x	8	–	x	–	x	–	x	x	99	5
1978 .....	204	127	67	x	1 <sup>1)</sup>	9	–	x	–	x	–	x	x	97	8
1982 .....	204	126	67	x	7	4	–	x	–	x	–	x	x	92	13
1986 .....	204	123	59	x	14	5	–	–	–	3	–	x	x	101	4
1990 .....	204	116	56	x	14	8	–	1	1	8	x	x	x	102	2
1994 .....	204	113	63	x	15	3	–	4	1	5	–	x	x	99	5
1998 .....	204	111	65	9	10	1	–	1	1	6	–	x	x	98	6
2003 .....	180	113	38	10	14	2	–	2	–	1	–	x	x	92	–
2008 .....	193 <sup>3)</sup>	90	39	24	18	14	5	2	1	–	–	x	x	90	1

<sup>1)</sup> 1978 AUD mit Kennwort: Die Grünen.- <sup>2)</sup> GB/BHE.- <sup>3)</sup> einschl. 6 Überhang- und 7 Ausgleichsmandaten.

## Noch: 1. Bezirkswahlen in Bayern seit 1954

Noch: 1.2 Sitze

- Gebietsstand bei der jeweiligen Wahl -

**Oberbayern**

Wahljahr	Sitze	davon												darunter Direktsitze	
		CSU	SPD	FW	GRÜNE	FDP	LINKE	ödp	BP	REP	NPD	GDP	KPD	CSU	SPD
1954 .....	54	18	17	x	x	3	–	x	10	x	x	5 <sup>2)</sup>	1	14	13
1958 .....	54	23	19	x	x	2	–	x	6	x	x	4 <sup>2)</sup>	x	18	9
1962 .....	54	23	22	x	x	3	–	x	4	x	x	2	x	17	10
1966 .....	59	25	23	x	x	3	–	x	4	x	4	–	x	16	13
1970 .....	59	31	23	x	x	3	–	x	1	x	1	x	x	18	11
1974 .....	62	39	19	x	x	4	–	x	–	x	–	x	x	31	–
1978 .....	64	37	21	x	1 <sup>1)</sup>	5	–	x	–	x	–	x	x	33	–
1982 .....	64	36	22	x	3	3	–	x	–	x	–	x	x	26	7
1986 .....	64	36	17	x	6	3	–	–	–	2	–	x	x	33	–
1990 .....	65	34	16	x	6	4	–	1	1	3	x	x	x	33	–
1994 .....	65	34	17	x	6	2	–	2	1	3	x	x	x	31	2
1998 .....	65	35	18	2	5	1	–	1	1	2	x	x	x	32	1
2003 .....	57	34	11	2	6	2	–	1	–	1	x	x	x	29	–
2008 .....	68 <sup>3)</sup>	28	13	7	9	7	2	1	1	–	–	x	x	28	1

<sup>1)</sup> 1978 AUD mit Kennwort: Die Grünen.- <sup>2)</sup> GB/BHE.- <sup>3)</sup> einschl. 4 Überhang- und 6 Ausgleichsmandaten.

# Noch: 1. Bezirkswahlen in Bayern seit 1954

Noch: 1.2 Sitze

- Gebietsstand bei der jeweiligen Wahl -

**Niederbayern**

Wahljahr	Sitze	davon												darunter Direktsitze	
		CSU	SPD	FW	GRÜNE	FDP	LINKE	ödp	BP	REP	NPD	GDP	KPD	CSU	SPD
1954 .....	25	11	5	x	x	–	–	x	6	x	x	3 <sup>1)</sup>	–	11	–
1958 .....	25	13	5	x	x	–	–	x	4	x	x	3 <sup>1)</sup>	x	12	–
1962 .....	25	14	7	x	x	–	–	x	2	x	x	2	x	12	–
1966 .....	21	13	6	x	x	–	–	x	1	x	1	–	x	10	–
1970 .....	21	16	5	x	x	–	–	x	–	x	–	x	x	10	–
1974 .....	20	15	5	x	x	–	–	x	–	x	–	x	x	10	–
1978 .....	20	15	5	x	–	–	–	x	–	x	–	x	x	10	–
1982 .....	20	15	5	x	–	–	–	x	–	x	–	x	x	10	–
1986 .....	20	14	5	x	1	–	–	–	–	–	–	x	x	10	–
1990 .....	20	13	5	x	1	–	–	–	–	1	x	x	x	10	–
1994 .....	20	12	6	x	1	–	–	1	x	x	–	x	x	10	–
1998 .....	20	12	6	1	–	–	–	–	–	1	–	x	x	10	–
2003 .....	18	12	3	1	1	–	–	1	–	–	–	x	x	9	–
2008 .....	18	9	3	3	1	1	–	1	–	–	–	x	x	9	–

<sup>1)</sup> GB/BHE.

## Noch: 1. Bezirkswahlen in Bayern seit 1954

Noch: 1.2 Sitze

- Gebietsstand bei der jeweiligen Wahl -

**Oberpfalz**

Wahljahr	Sitze	davon												darunter Direktsitze	
		CSU	SPD	FW	GRÜNE	FDP	LINKE	ödp	BP	REP	NPD	GDP	KPD	CSU	SPD
1954 .....	20	10	6	x	x	1	–	x	2	x	x	1 <sup>1)</sup>	–	9	1
1958 .....	20	12	6	x	x	–	–	x	1	x	x	1 <sup>1)</sup>	x	10	–
1962 .....	20	13	7	x	x	–	–	x	–	x	x	–	x	9	1
1966 .....	19	11	7	x	x	–	–	x	–	x	1	–	x	9	1
1970 .....	19	13	6	x	x	–	–	x	–	x	–	x	x	10	–
1974 .....	19	14	5	x	x	–	–	x	–	x	–	x	x	10	–
1978 .....	19	13	6	x	–	–	–	x	–	x	–	x	x	10	–
1982 .....	19	12	6	x	1	–	–	x	–	x	–	x	x	10	–
1986 .....	19	11	7	x	1	–	–	–	–	–	–	x	x	9	1
1990 .....	19	12	6	x	1	–	–	–	–	–	x	x	x	9	1
1994 .....	19	11	7	x	1	–	–	–	x	x	x	x	x	9	1
1998 .....	19	11	7	1	–	–	–	–	–	–	x	x	x	9	1
2003 .....	17	11	4	1	1	–	–	–	–	–	x	x	x	9	–
2008 .....	17	9	4	2	1	1	–	–	–	–	–	x	x	9	–

<sup>1)</sup> GB/BHE.



# Noch: 1. Bezirkswahlen in Bayern seit 1954

Noch: 1.2 Sitze

- Gebietsstand bei der jeweiligen Wahl -

**Oberfranken**

Wahljahr	Sitze	davon												darunter Direktsitze	
		CSU	SPD	FW	GRÜNE	FDP	LINKE	ödp	BP	REP	NPD	GDP	KPD	CSU	SPD
1954 .....	25	8	9	x	x	2	–	x	3	x	x	3 <sup>1)</sup>	–	5	7
1958 .....	25	11	10	x	x	1	–	x	1	x	x	2 <sup>1)</sup>	x	5	7
1962 .....	25	12	11	x	x	1	–	x	–	x	x	1	x	5	7
1966 .....	23	10	10	x	x	1	–	x	–	x	2	–	x	5	7
1970 .....	23	13	10	x	x	–	–	x	–	x	–	x	x	7	5
1974 .....	22	13	9	x	x	–	–	x	–	x	–	x	x	10	1
1978 .....	21	12	9	x	–	–	–	x	–	x	–	x	x	8	3
1982 .....	21	13	8	x	–	–	–	x	–	x	–	x	x	9	2
1986 .....	21	13	7	x	1	–	–	x	–	–	–	x	x	9	2
1990 .....	20	11	7	x	1	–	–	–	x	1	x	x	x	9	1
1994 .....	20	11	8	x	1	–	–	–	x	–	x	x	x	9	1
1998 .....	20	10	8	1	1	–	–	–	–	–	–	x	x	7	3
2003 .....	17	10	5	1	1	–	–	–	–	–	x	x	x	9	–
2008 .....	17	9	4	2	1	1	–	–	x	–	–	x	x	9	–

<sup>1)</sup> GB/BHE.

# Noch: 1. Bezirkswahlen in Bayern seit 1954

Noch: 1.2 Sitze

- Gebietsstand bei der jeweiligen Wahl -

**Mittelfranken**

Wahljahr	Sitze	davon												darunter Direktsitze	
		CSU	SPD	FW	GRÜNE	FDP	LINKE	ödp	BP	REP	NPD	GDP	KPD	CSU	SPD
1954 .....	28	10	10	x	x	4	–	x	1	x	x	2 <sup>1)</sup>	1	7	7
1958 .....	28	12	12	x	x	3	–	x	–	x	x	1 <sup>1)</sup>	x	7	7
1962 .....	28	13	11	x	x	3	–	x	–	x	x	1	x	7	7
1966 .....	29	12	12	x	x	2	–	x	–	x	3	–	x	5	10
1970 .....	29	14	11	x	x	3	–	x	–	x	1	x	x	8	7
1974 .....	29	16	11	x	x	2	–	x	–	x	–	x	x	11	4
1978 .....	28	15	11	x	–	2	–	x	–	x	–	x	x	9	5
1982 .....	28	15	11	x	1	1	–	x	x	x	–	x	x	10	4
1986 .....	28	15	9	x	2	1	–	–	x	1	–	x	x	13	1
1990 .....	28	14	9	x	2	2	–	–	–	1	x	x	x	14	–
1994 .....	28	14	11	x	2	1	–	–	x	x	–	x	x	13	1
1998 .....	28	13	11	1	2	–	–	–	x	1	–	x	x	13	1
2003 .....	25	15	7	1	2	–	–	–	–	–	x	x	x	13	–
2008 .....	26 <sup>2)</sup>	12	7	3	2	1	1	–	x	–	–	x	x	12	–

<sup>1)</sup> GB/BHE.- <sup>2)</sup> einschl. 1 Überhang- und 1 Ausgleichsmandat.

## Noch: 1. Bezirkswahlen in Bayern seit 1954

Noch: 1.2 Sitze

- Gebietsstand bei der jeweiligen Wahl -

**Unterfranken**

Wahljahr	Sitze	davon												darunter Direktsitze	
		CSU	SPD	FW	GRÜNE	FDP	LINKE	ödp	BP	REP	NPD	GDP	KPD	CSU	SPD
1954 .....	23	12	6	x	x	2	–	x	1	x	x	2 <sup>1)</sup>	–	11	–
1958 .....	23	14	6	x	x	1	–	x	–	x	x	2 <sup>1)</sup>	x	11	–
1962 .....	23	13	8	x	x	1	–	x	–	x	x	1	x	11	–
1966 .....	24	14	8	x	x	1	–	x	–	x	1	–	x	11	–
1970 .....	24	15	8	x	x	1	–	x	–	x	–	x	x	11	–
1974 .....	23	15	7	x	x	1	–	x	–	x	–	x	x	12	–
1978 .....	23	15	7	x	–	1	–	x	–	x	–	x	x	12	–
1982 .....	23	15	7	x	1	–	–	x	x	x	–	x	x	12	–
1986 .....	23	15	7	x	1	–	–	–	–	–	–	x	x	12	–
1990 .....	23	14	6	x	1	1	–	–	–	1	x	x	x	12	–
1994 .....	23	13	7	x	2	–	–	–	x	1	x	x	x	12	–
1998 .....	23	13	7	1	1	–	–	–	x	1	–	x	x	12	–
2003 .....	20	13	4	2	1	–	–	–	x	–	x	x	x	10	–
2008 .....	21 <sup>2)</sup>	10	4	3	2	1	1	–	x	–	–	x	x	10	–

<sup>1)</sup> GB/BHE.- <sup>2)</sup> einschl. 1 Überhangmandat.

## Noch: 1. Bezirkswahlen in Bayern seit 1954

Noch: 1.2 Sitze

- Gebietsstand bei der jeweiligen Wahl -

**Schwaben**

Wahljahr	Sitze	davon												darunter Direktsitze	
		CSU	SPD	FW	GRÜNE	FDP	LINKE	ödp	BP	REP	NPD	GDP	KPD	CSU	SPD
1954 .....	29	14	7	x	x	1	–	x	4	x	x	3 <sup>1)</sup>	–	14	1
1958 .....	29	16	7	x	x	1	–	x	2	x	x	3 <sup>1)</sup>	x	14	1
1962 .....	29	16	9	x	x	1	–	x	1	x	x	2	x	13	2
1966 .....	29	16	10	x	x	1	–	x	–	x	2	–	x	13	2
1970 .....	29	19	9	x	x	1	–	x	–	x	–	x	x	15	–
1974 .....	29	20	8	x	x	1	–	x	–	x	–	x	x	15	–
1978 .....	29	20	8	x	–	1	–	x	–	x	–	x	x	15	–
1982 .....	29	20	8	x	1	–	–	x	x	x	–	x	x	15	–
1986 .....	29	19	7	x	2	1	–	–	–	–	–	x	x	15	–
1990 .....	29	18	7	x	2	1	–	–	–	1	x	x	x	15	–
1994 .....	29	18	7	x	2	–	–	1	x	1	x	x	x	15	–
1998 .....	29	17	8	2	1	–	–	–	–	1	x	x	x	15	–
2003 .....	26	18	4	2	2	–	–	–	–	–	x	x	x	13	–
2008 .....	26	13	4	4	2	2	1	–	–	–	–	x	x	13	–

<sup>1)</sup> GB/BHE.

## Mitglieder der bayerischen Bezirkstage 2008 nach Regierungsbezirken

Lfd. Nr.	Name	Wahlvorschlag	Lfd. Nr.	Name	Wahlvorschlag
----------	------	---------------	----------	------	---------------

### Oberbayern

1	Ammer, Andreas	GRÜNE	35	Kuhn, Barbara	CSU
2	Asam, Michael	SPD	36	Kühn, Harald	CSU
3	Baudissin-Schmidt Gräfin von, Barbara	FDP	37	Linder, Ingeborg	CSU
4	Baumgärtner, Clemens	CSU	38	Loy, Josef	CSU
5	Bichler, Josef	CSU	39	Magg, Andreas	SPD
6	Bittner, Ursula	SPD	40	Marquardt, Rolf	FDP
7	Bohr, Sylvio	GRÜNE	41	Mederer, Josef	CSU
8	Brandl, Werner	SPD	42	Meiler, Manfred	SPD
9	Brems, Klaus	FW	43	Murken, Prof. Dr. Jan	SPD
10	Broschei, Hiltrud	SPD	44	Neubauer, Martina	GRÜNE
11	Dambach-Trapp, Eleonore	CSU	45	Oyan, Adil	GRÜNE
12	Degenhart, Christine	FW	46	Rippel, Dieter	FDP
13	Dorn, Hubert	BP	47	Rödig, Dr. Günther	SPD
14	Eichiner, Reinhard	CSU	48	Roiser, Herbert	CSU
15	Föst, Daniel	FDP	49	Salvermoser, Richard	SPD
16	Friedl-Laussenmeyer, Sigrid	FDP	50	Schanderl, Dr. Michael	FW
17	Friesinger, Sebastian	CSU	51	Schildbach-Halser, Johanna	ödp
18	Fröschl, Markus	CSU	52	Schneider, Rainer	FW
19	Geiger, Rudolf	CSU	53	Scholer, Stefan	GRÜNE
20	Goldstein, Ulrike	GRÜNE	54	Schwab, Harald	CSU
21	Großmann, Dr. Rainer	CSU	55	Specker, Konrad	FW
22	Gruber, Waltraud	GRÜNE	56	Spitlbauer, Anton	CSU
23	Hangkofer, Dr. Christof	CSU	57	Springer, Frank	CSU
24	Haslberger, Annemarie	CSU	58	Steinberger, Friederike	CSU
25	Heigl, Marianne	FW	59	Stoiber, Dominic	CSU
26	Hobmeier, Karin	CSU	60	Thöne, Thomas	SPD
27	Höcht, Annemarie	CSU	61	Tuttas, Petra	GRÜNE
28	Hofstetter, Franz	CSU	62	Wagner, Sandra	FDP
29	Huber, Thomas	CSU	63	Waldmann, Ruth	SPD
30	Hügenell, Helga	SPD	64	Weber, Prof. Dr. Klaus	LINKE
31	Janecek, Dieter	GRÜNE	65	Weiß, Ilse	CSU
32	Jenkner, Beate	LINKE	66	Wetzelsperger, Georg	CSU
33	Jungwirth, Franz	CSU	67	Wimmer, Gerhard	SPD
34	Koppold, Rudolf	FW	68	Wunderlich, Dr. Claus	FDP

### Niederbayern

1	Auerbeck, Dr. Johanna	CSU	10	Lichtnecker, Dr. Franz	CSU
2	Birkeneder, Maria	ödp	11	Peters, Gudrun	SPD
3	Brandl, Max	SPD	12	Röhl, Rita	SPD
4	Danner, Hans	CSU	13	Schedlbauer, Franz	CSU
5	Deller, Toni	FDP	14	Scheuermann, Markus	GRÜNE
6	Faltermeier, Dr. Hubert	FW	15	Stierstorfer, Franz Xaver	FW
7	Heinrich, Olaf	CSU	16	Tuchen, Margret	CSU
8	Hölzlein, Manfred	CSU	17	Weinzierl Johannes	FW
9	Langwieser, Hannelore	CSU	18	Wipplinger, Horst	CSU

## Noch: Mitglieder der bayerischen Bezirkstage 2008 nach Regierungsbezirken

Lfd. Nr.	Name	Wahlvorschlag	Lfd. Nr.	Name	Wahlvorschlag
----------	------	---------------	----------	------	---------------

### Oberpfalz

1	Brandl, Dr. Thomas .....	CSU	10	Löffler, Franz .....	CSU
2	Braun, Peter .....	CSU	11	Löhner, Albert .....	CSU
3	Bucher, Karin .....	FW	12	Opitz, Gabriele .....	FDP
4	Dutz, Toni .....	CSU	13	Renter, Johann .....	CSU
5	Gaßner, Richard .....	SPD	14	Scharf, Brigitte .....	SPD
6	Hartl, Norbert .....	SPD	15	Schötz, Herbert .....	CSU
7	Höher, Lothar .....	CSU	16	Seegerer, Alois .....	CSU
8	Hubert, Ingeborg .....	GRÜNE	17	Thumann, Thomas .....	FW
9	Liedtke, Volker .....	SPD			

### Oberfranken

1	Denzler, Dr. Günther .....	CSU	10	Marr, Oswald .....	SPD
2	Döhler, Dr. Karl .....	CSU	11	Protzmann, Elke .....	CSU
3	Förster, Klaus .....	FW	12	Rebhan, Frank .....	SPD
4	Glauber, Reinhardt .....	FW	13	Schramm, Henry .....	CSU
5	Habermann, Wilhelm .....	FDP	14	Siller, Eberhard .....	CSU
6	Heucken, Ulrike .....	GRÜNE	15	Starke, Andreas .....	SPD
7	Hoderlein, Wolfgang .....	SPD	16	Stengel, Siegfried .....	CSU
8	Hohl, Dr. Michael .....	CSU	17	Stumpf, Franz .....	CSU
9	Löffler, Klaus .....	CSU			

### Mittelfranken

1	Bartsch, Richard .....	CSU	14	Lindörfer, Herbert .....	CSU
2	Düinkel, Norbert .....	CSU	15	Maderer, Michael .....	CSU
3	Forster, Peter Daniel .....	CSU	16	Niclas, Gisela .....	SPD
4	Held-Bartsch, Elke .....	SPD	17	Nussel, Walter .....	CSU
5	Hiemeyer, Dr. Klaus .....	GRÜNE	18	Raab, Birgit .....	GRÜNE
6	Hofmann, Wolfgang .....	FDP	19	Schildbach, Uwe .....	LINKE
7	Hubmann, Dr. Max .....	CSU	20	Schmidt, Gabi .....	FW
8	Kistner, Marco .....	CSU	21	Schmitt, Robert .....	SPD
9	Knorr, Karin .....	FW	22	Schnell, Walter .....	FW
10	Köpplinger, Gabriele .....	SPD	23	Schuster, Ernst .....	CSU
11	Körper, Fritz .....	SPD	24	Seel, Catrin .....	CSU
12	Krömker, Dr. Horst .....	SPD	25	Titzsch, Barbara .....	CSU
13	Küßwetter, Alexander .....	CSU	26	Weiß, Amely .....	SPD

## Noch: Mitglieder der bayerischen Bezirkstage 2008 nach Regierungsbezirken

Lfd. Nr.	Name	Wahlvorschlag	Lfd. Nr.	Name	Wahlvorschlag
----------	------	---------------	----------	------	---------------

### Unterfranken

1	Arnold, Christina .....	CSU	12	Motsch, Dr. Peter .....	CSU
2	Bender, Christine .....	CSU	13	Petersen, Kathi .....	SPD
3	Bischof, Tamara .....	FW	14	Renner, Karin .....	CSU
4	Dotzel, Erwin .....	CSU	15	Ruß, Bernhard .....	SPD
5	Gerr, Michael .....	GRÜNE	16	Schäfer, Marion .....	SPD
6	Grein, Armin .....	FW	17	Schiebel, Thomas .....	FW
7	Hahn, Thomas .....	LINKE	18	Schuhmacher, Helmut .....	CSU
8	Imhof, Bärbel .....	GRÜNE	19	Sitter, Johannes .....	CSU
9	Kerker, Siegmund .....	CSU	20	Umscheid, Martin .....	CSU
10	Keßler-Rosa, Jochen .....	CSU	21	Zimmermann, Adelheid .....	FDP
11	Linsenbreder, Eva Maria .....	SPD			

### Schwaben

1	Bähner, Wolfgang .....	SPD	14	Pressl, Herbert .....	CSU
2	Beer, Petra .....	SPD	15	Reichert, Jürgen .....	CSU
3	Bock, Gisela .....	FDP	16	Rid, Josef .....	FW
4	Bosse, Stefan .....	CSU	17	Rölz, Edgar .....	CSU
5	Buhl, Manfred .....	FDP	18	Schragl, Agnes .....	FW
6	Deniffel, Renate .....	CSU	19	Schwarz, Georg .....	CSU
7	Fleischhut, Johann .....	FW	20	Stadler, Alois .....	CSU
8	Hofmeister-Streit, Kirsi .....	GRÜNE	21	Veit-Wiedemann, Sissi .....	CSU
9	Holzmann, Barbara .....	GRÜNE	22	Vollmar, Ingeborg .....	LINKE
10	Klopf, Manfred .....	SPD	23	Wagner, Karl-Heinz .....	CSU
11	Lax, Ursula .....	CSU	24	Weber, Alfons .....	CSU
12	Martin, Gerhard .....	SPD	25	Weirather, Hans-Joachim .....	FW
13	Müller, Klaus .....	CSU	26	Zengerle, Helmuth .....	CSU

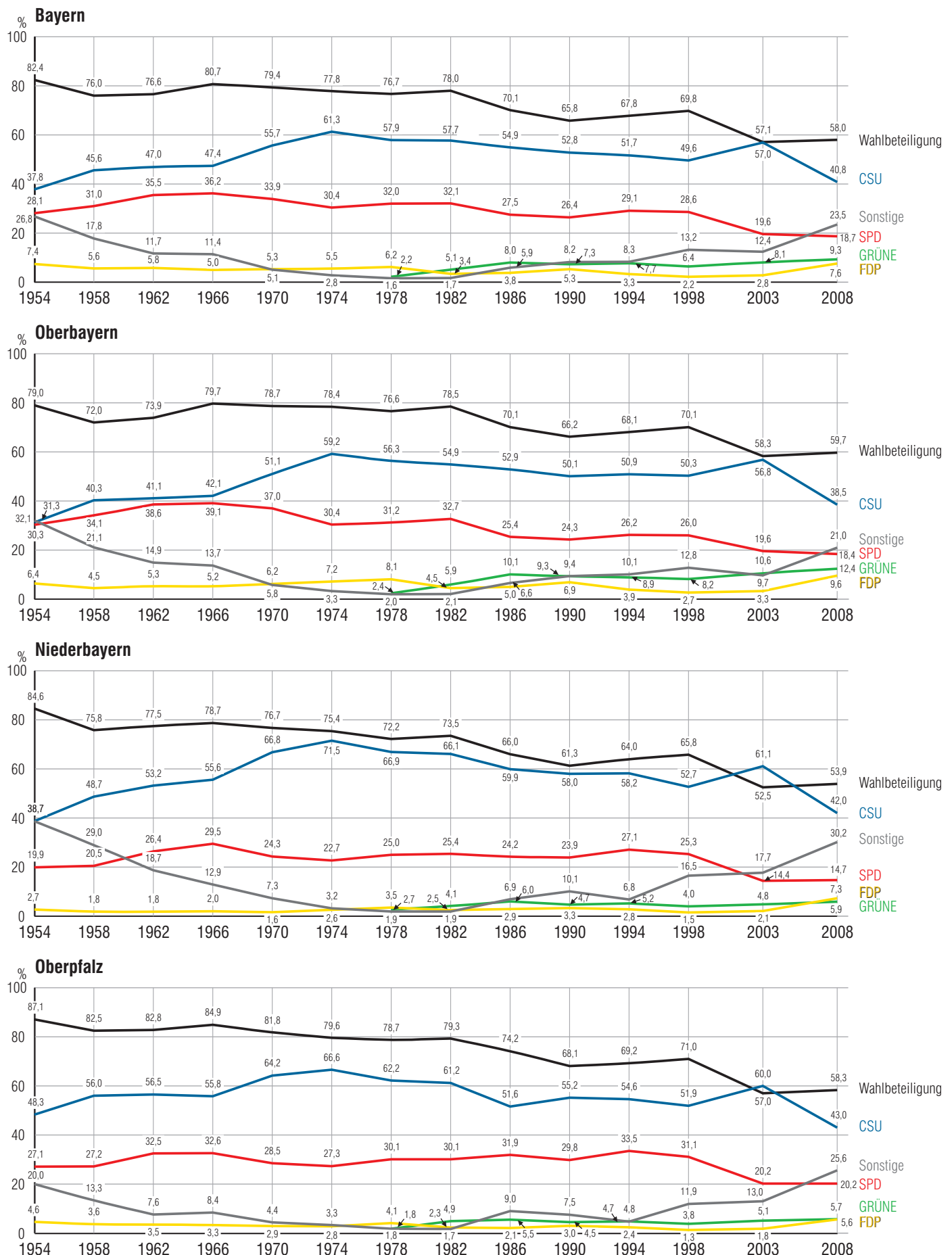




# **Schaubilder**

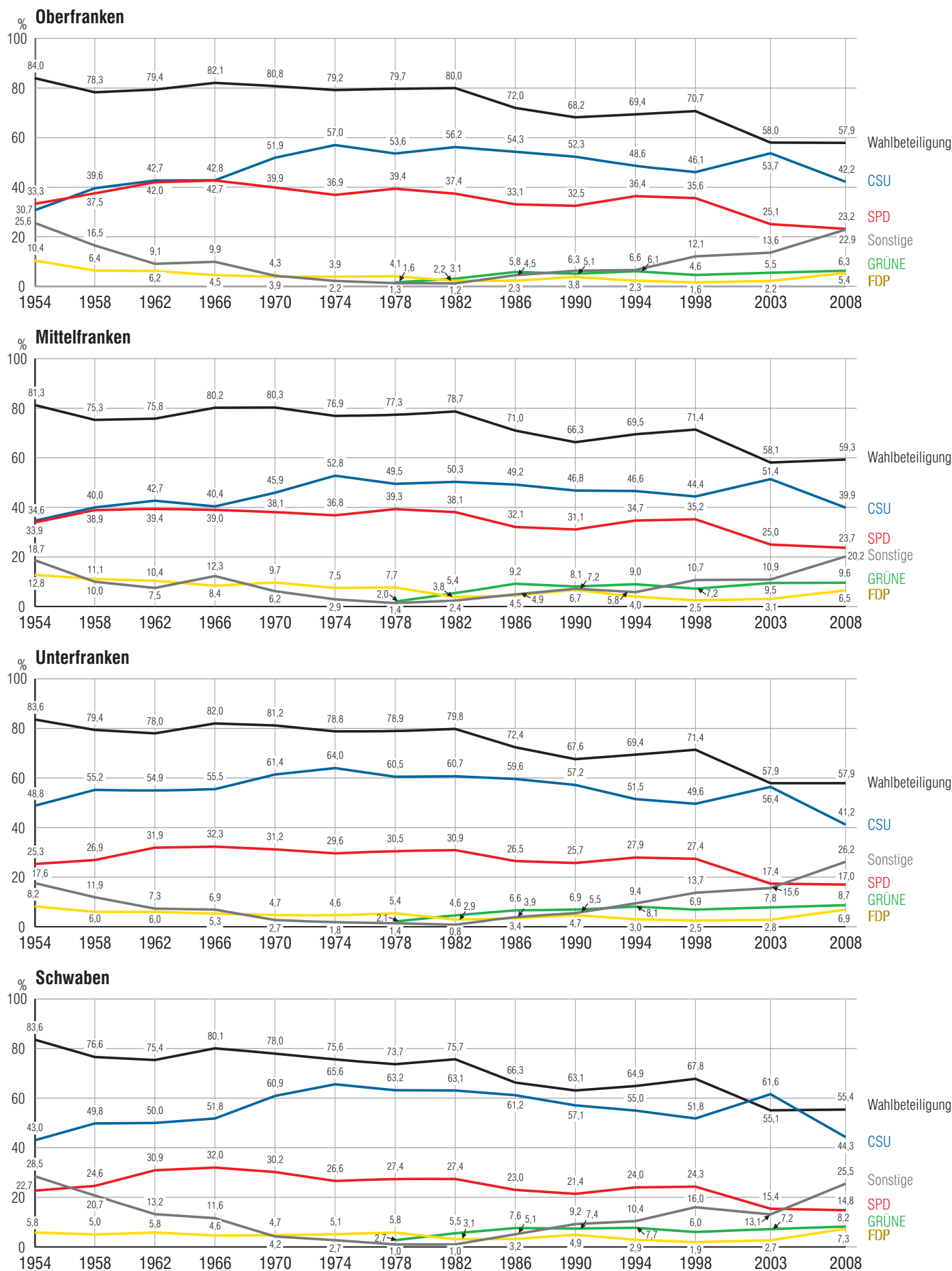
# Bezirkswahlen in Bayern seit 1954

## Wahlbeteiligung und Gesamtstimmen



# Bezirkswahlen in Bayern seit 1954

## Wahlbeteiligung und Gesamtstimmen



## Veröffentlichungen zur Wahl zum Bayerischen Landtag am 28. September 2008

---

Bestellnummer	Titel	Erscheinungstermin
B72A03	<b>Die Landtagswahl von A bis Z</b>	Februar 2008
B72003	<b>Vergleichszahlen, Abgeordnete</b>	März 2008
B72103	<b>Terminkalender</b>	April 2008
B72113	<b>Wahlleiter</b>	April 2008
B72203	<b>Wahlkreisvorschläge, Bewerber</b>	August 2008
B72303	<b>Vorläufiges Ergebnis</b>	Montag nach dem Wahltag
B72413	<b>Endgültiges Ergebnis</b>	Oktober 2008
B72404	<b>Endgültiges Ergebnis</b> Bewerber und Abgeordnete	Oktober 2008
B72423	<b>Endgültiges Ergebnis</b> Regionalergebnisse	ca. März 2009
B72433	<b>Wahlen zum bayerischen Landtag 1946 bis 2008</b>	ca. Februar 2009
B72443	<b>Endgültiges Ergebnis</b> Text - Tabellen - Schaubilder	ca. Februar 2009
B72503	<b>Repräsentative Wahlstatistik</b>	ca. Januar 2009

### Landtags-, Bundestags- und Europawahlen in Bayern seit 1946

---

Bestellnummer	Titel
B70012	Je Regionaleinheit (G, K, R, Bayern)
B7001A	Für alle 2056 Gemeinden sowie, aufsummiert, für Landkreise, Regierungsbezirke und Bayern

#### Bestellungen

---

Sämtliche Veröffentlichungen können bei der Verkaufsstelle des Bayerischen Landesamts für Statistik und Datenverarbeitung, Neuhauser Str. 8, 80331 München bezogen werden.  
E-Mail: [vertrieb@statistik.bayern.de](mailto:vertrieb@statistik.bayern.de)  
Fax: 089 2119-457

#### Internet

---

Unter <http://www.wahlen.bayern.de> finden Sie umfangreiche Informationen zu Wahlen in Bayern.

